

La fixation et le jeu de passe

Soirée technique. Novembre 2016

Laurent BUFFARD

Entraîneur PRO A / LFB

Vainqueur 2 Euroligue féminine

Clubs : US Valenciennes Orchies, Ekaterinbourg (Russie)

Lyon Fémina, Nantes Rezé

Cholet Basket



Introduction

L.BUFFARD débute son intervention par un rappel sur l'importance de la capacité d'un joueur à marquer des paniers, notamment quand les tirs sont ouverts.

Cet aspect doit être une constante dans le travail de formation.

Il faut donc construire le bagage technique au cours du parcours de formation pour atteindre cet objectif et rendre les joueurs efficaces dans la gestion du 1x1.

Les points à développer concernent :

- Technique de dribble et les changements de rythme
- Variété des types de passe et la capacité de passer face à une défense
- Savoir quand jouer le 1x1 et gérer les situations difficiles
 - Jouer pour percevoir quelque chose
 - Fixer un second défenseur
 - Gérer les aides défensives
 - Comprendre le jeu
- Intégrer les moments les plus performants de la fixation
 - Transfert
 - Fixation du joueur intérieur
 - Pick n roll ou main à main
 - Stagger
- Favoriser l'utilisation des principes de jeu pour l'organisation collective
 - Développe la créativité, notamment des arrières



Situation 1

Organisation avec 3 joueurs. Evolution sur demi-terrain

3 spots de jeu, 2 ballons

1, départ dans l'axe avec ballon

2, porteur, ligne de fond côté faible. 3, positionné à 45°

Déroulement :

« 2 » passe à 3 et sort dans l'aile

« 1 » attaque l'axe en dribble et passe à 2, attaque ligne de fond

« 1 » après passe ressort au coude, réception de 3 (attaque axe)

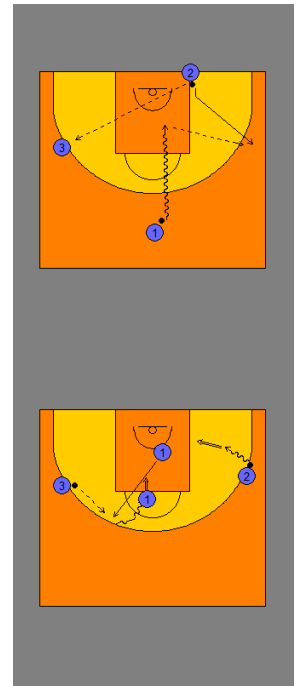
Consigne :

- 1 doit passer le ballon avec les appuis au sol
- Vitesse et précision des passes
- Agressivité sur les départs en dribble
- Reprise des appuis pour tir

Evolutions :

- 1 passe le ballon dans les appuis du tir en course (dans le saut)
- Placer 2 défenseurs qui donnent l'orientation d'attaque

Les défenseurs peuvent prendre le ballon sur le dribble et ouvrir le tir de A



Situation 2 réception tir dans le jeu extérieur

Organisation avec 3 joueurs. Evolution sur demi-terrain

2 attaquants + 1 passeur, 2 ballons

Déroulement :

1 attaque le cercle et passe à 2 puis ressort aile opposée

2, attaque l'axe pour passer à 1 qui tir en réception

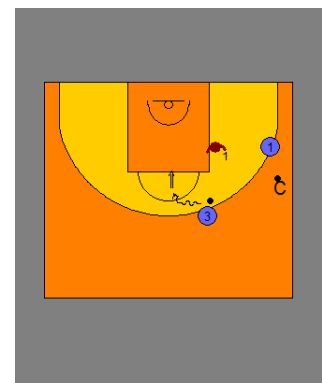
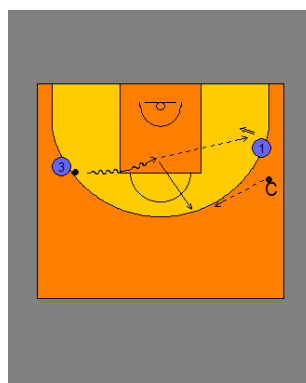
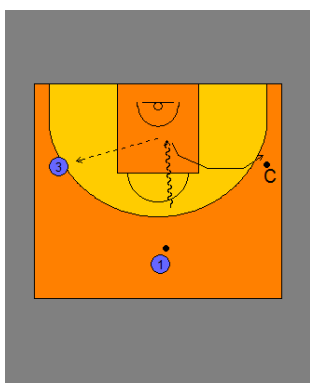
2, remonte axe et reçoit le ballon de P pour un tir

Consigne :

- Vitesse et précision des passes (cible haute)
- Replacer les appuis sur la réception
- Lecture du jeu défensif sur les évolutions (tir, drive)

Evolutions :

- Placer un D sur 1 (volonté de marquer)
- Faire défendre D sur 1 puis sur 2



Situation 3

Organisation avec 3 joueurs. Evolution sur demi-terrain

3 spots de jeu, 1 ballon

Déroulement :

Départ sur rebond + sortie de balle de 1

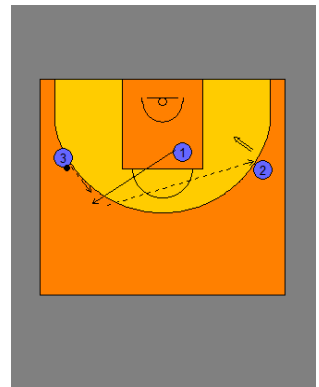
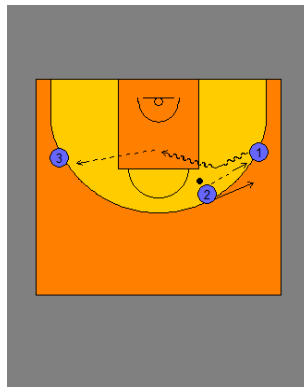
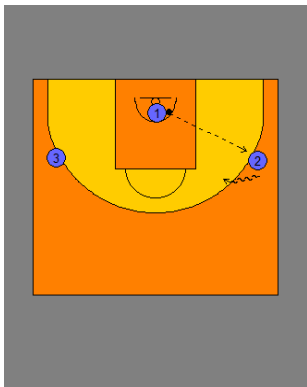
2, attaque sur 1 dribble et passe à 1 sorti dans l'aile

1 attaque axe et passe à 3 et ressort côté balle

3, remet sur 1 qui transfert sur 2 pour tir

Consigne :

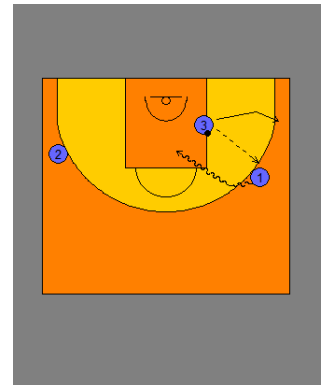
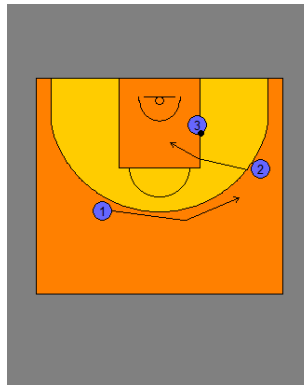
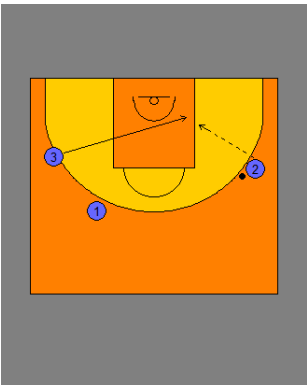
- Placement et remplacement (spacing)
- Bouger en même temps que le ballon (poser des problèmes à la défense)



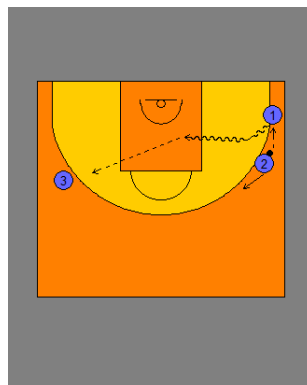
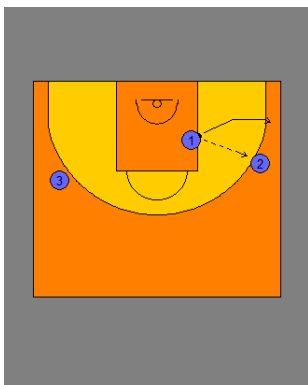
Evolutions :

Coupe de 3 sur le transfert de 1 vers 2

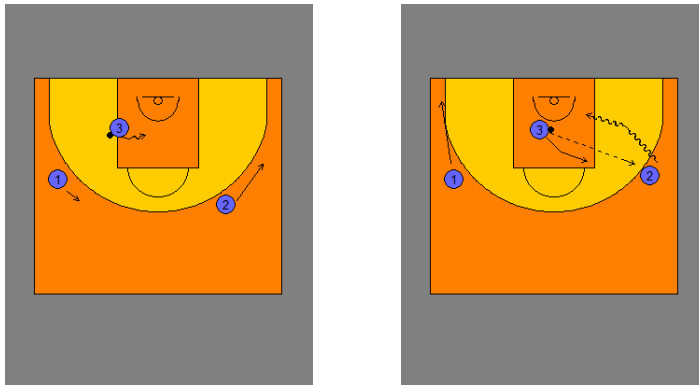
3, prend le poste médian



1 ressort le ballon du côté de son attaque



Fixation du poste médian



Reprendre la situation de départ et placer 2 défenseurs sur A1 et A3

Situation 4 : fixation et utilisation du joueur intérieur

3 joueurs (2 extérieurs, 1 intérieur) + 2 ballons

Intérieur placé sur le poste médian côté balle

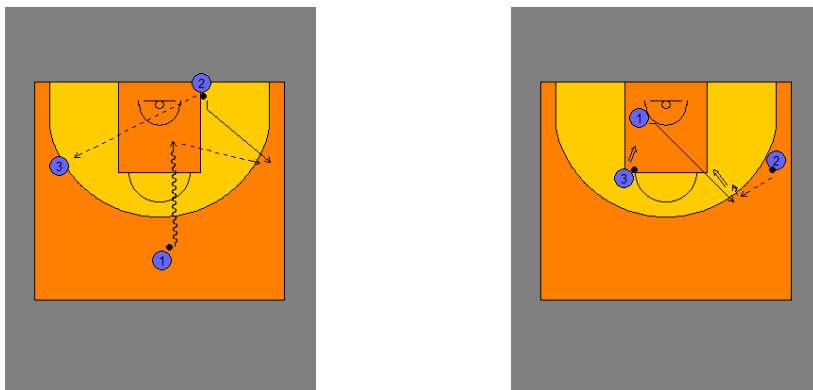
A1 attaque la ligne de fond, A4 libère par le haut

A1 sert A4 qui attaque le cercle

A1 ressort dans le coude opposé pour recevoir le ballon de A2 et jouer

Consigne :

- A4 ne pas tourner le dos en s'écartant de A1
- Placement des appuis en réception
- Timing de passe



Situation 5 : fixation et utilisation du poste haut

4 joueurs (2 extérieurs, 2 intérieurs) + 2 ballons

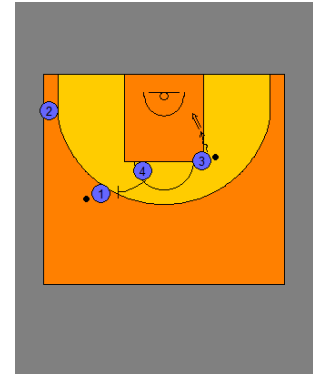
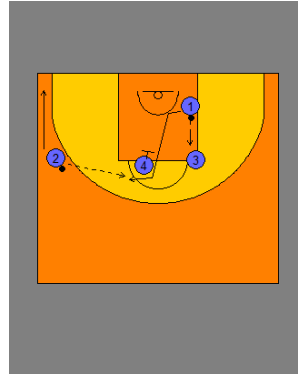
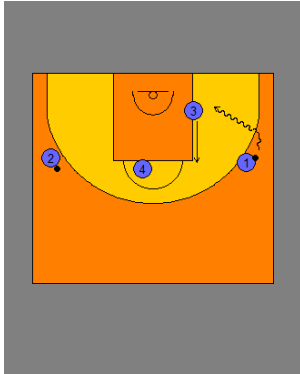
Situation idem à précédente avec joueur écran en poste haut

Consigne :

- Ecran placé à 2 points niveau lancer-franc

Evolution :

- Placer des défenseurs sur les 2 extérieurs
- Faire suivre le défenseur de 1, donner le curl
- 4 revient poser l'écran à 3 points sur 1

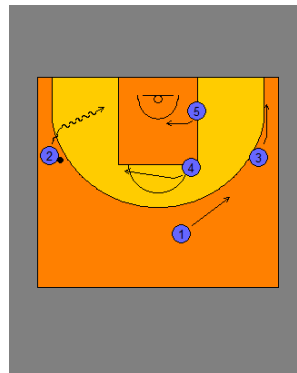
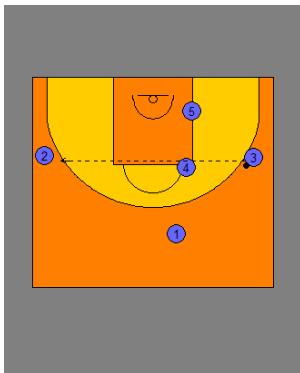


Evolution vers forme de jeu à 5

Organisation avec 5 joueurs. Evolution sur demi-terrain

Situation de travail autour d'une forme de jeu à 5

Départ défenseurs en ligne de fond



- A2 lecture du close out (tir ou attaque ligne de fond)
- Remplacement des intérieurs sur l'action de A2
- A3 vient occuper le corner
- A1 glisse poste 2 côté faible (diagonale)

Cette situation rappelle l'intervention lors de la soirée technique 1 d'Arnaud GUPILLOTTE

- Venir dans le petit jeu
- Remplacer
- Remplir le coin
- Soutenir le coin

Situation 6 : agressivité sur les situations offensives

Organisation en 2c2 + P. 2 ballons

Situation 2x2 avec retard défensif

D4 passe à A2 et va fermer la passe sur 4

A2 passe à D2 qui passe à 4 pour faire toucher le ballon par D4

Ballon touché = signal pour P de passer à D2

D2 passe à A2 et va défendre

Consigne :

- A2, joue sur la réception
- Prise d'information sur le remplacement défensif
- Lire l'action de D4
- Remplacement non porteur (soutien)

