

## SHIVEK Afik

Directeur technique Nederland Basketball  
Ancien sélectionneur Israel  
Coach Maccabi Tel Aviv



# Jeu de fixation en dribble et jeu sans ballon

## Introduction

A SHIVEK explique que l'un de ses critères pour évaluer la qualité collective d'une équipe est ce que font les joueurs quand l'annonce ne donne rien, soit la capacité à jouer après le play. Ces compétences s'expriment par la capacité à conserver du jeu sans ballon et à lire la défense, ce qui est possible avec un haut niveau de compréhension du jeu (basketball IQ)

## Règles

- Spacing : le mauvais placement réduit les espaces de jeu ce qui facilite le travail de la défense
- Circle move : suivre le déplacement du porteur dans le remplacement. Une exception l'attaque ligne de fond lors de laquelle le corner opposé doit toujours être occupé.
- Timing : Ne pas être en retard, mais ne pas être en avance

## Principes

- Attaque ligne de fond : Coupe de l'ailier par le milieu autorisée lors du remplacement
- Ballon côté intérieur bas : prise de post up puis libération de l'espace vers le poste haut si attaque en dribble



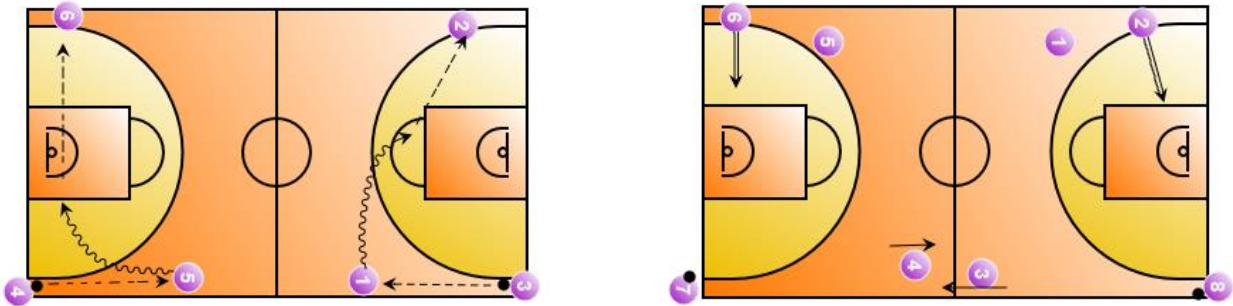
## Situation 1

### Relation à 2 sur attaque en dribble

Continuité tout terrain. 2 groupes avec ballon corner ligne de fond + 1 joueur dans chaque aile côté faible (1<sup>er</sup> joueur colonne sans ballon)

Traverser le terrain, recevoir la passe avant la ligne à 3pts, feinter et enchaîner l'attaque en dribble puis passe pour tir.

- Feinte de tir, attaque milieu
- Feinte de tir, attaque ligne de fond
- Idem avec fixation en dribble milieu de A2 et passe pour tir de A1 déplacé



## Situation 2

### Relations extérieurs - intérieur

Demi-terrain, 3 colonnes (2 joueurs extérieurs, 1 joueur intérieur) + coach avec ballon

A1 passe à A2, coupe et ressort opposé. A5 poste bas opposé ballon

A2 attaque milieu ou ligne de fond, remplacement des joueurs sans ballon

A2 passe à A5 pour tir, A1 reçoit du C puis A5 passe à A2 et sort mimer le close out

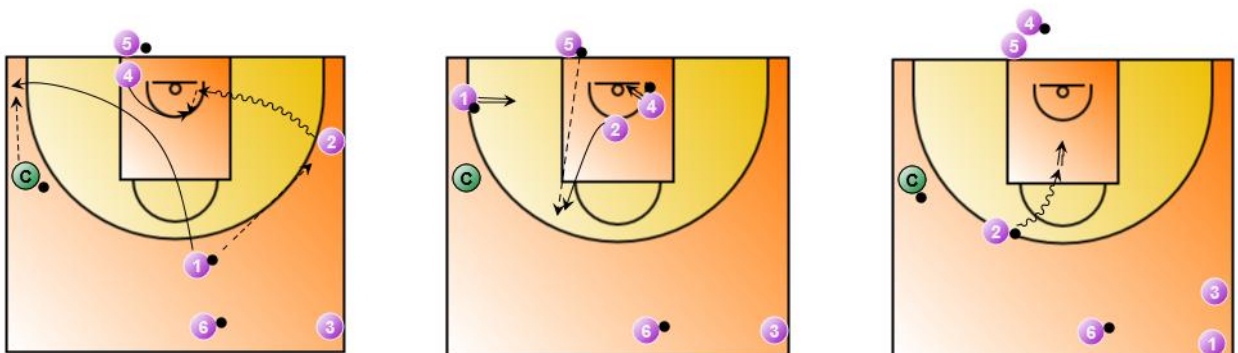
Joueurs extérieurs changent de colonne après passage

#### Options :

- Pick n roll ou main à main avec joueur intérieur
- Actions en lien avec formes de jeu (coupes, remplacement...)

#### Evolutions :

A2 après sa passe, remonte vers axe et reçoit de A7 pour jouer 1x1



### Situation 3

#### Continuité offensive

Evolution tout terrain à 3x0 en continuité (2 extérieurs, 1 intérieur)

Effectuer 2 ou 3 actions de fixation en dribble avant le tir

- Spacing
- Conserver les principes de jeu

### Situation 4

#### Relations extérieurs -intérieurs

Evolution demi-terrain. 2 extérieurs, 2 intérieurs, 2 coaches avec ballons

Intérieurs dans les coudes, extérieurs en extension poste 2 avec ballon

A1 et A2 passent à A4 et A5 puis descendent vers corner

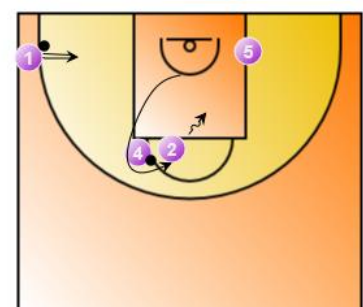
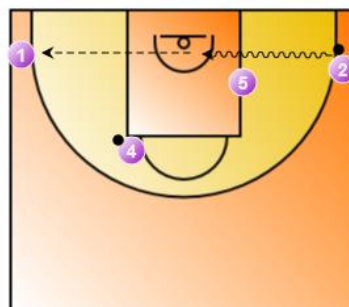
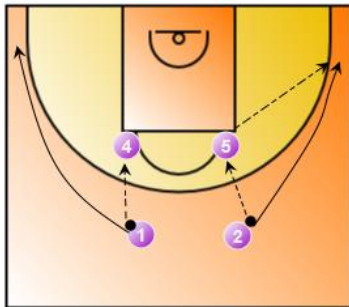
A5 redonne à A2 qui attaque pour passe à A1 pour tir

A2 remonte jouer avec A4 (hand off, re-pick...)

A4 et A5 reçoivent les ballons des coaches pour tir

Evolution :

- Attaque A2 utiliser A5 (dans ce cas A2 ressort et reçoit du



### Situation 5

#### Lire le jeu (fixation)

3 extérieurs, 1 intérieur + 1 défenseur sur joueur intérieur

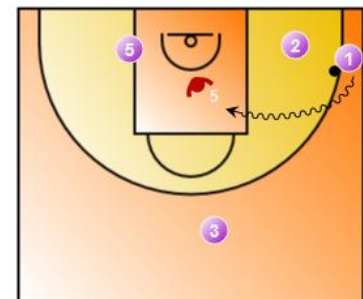
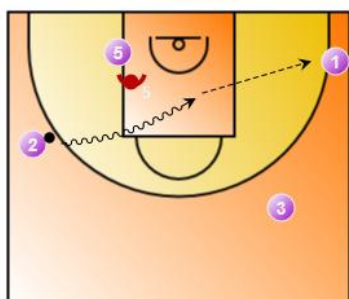
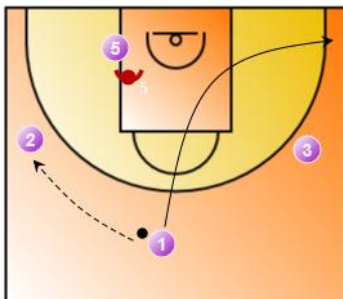
A1 passe à ailier côté intérieur et coupe opposé

Enchaîner les situations de fixation en dribble

Les extérieurs ne peuvent tirer que lorsqu'ils sont dans la zone

Evolution :

Coupe côté balle pour A1



## Situation 6

### Continuité offensive

2 joueurs, 2 ballons + coach

Situation de base, 2 arrières avec 1 ballon chacun + coach dans une aile

A2 passe à C (aile opposée), A1 dribble vers A2 qui glisse

A1 passe à A2 qui enchaîne attaque – tir

A1 remonte vers axe après la passe pour réception et enchaînement action-tir

Développer les actions de départ et les formats de tir

